

# Séance d'information aux parents des élèves de 11<sup>e</sup> année

Lundi 8 septembre 2025





# Déroulement

- Communications de la Direction
- Précisions sur la 11<sup>e</sup> année
- Orientation professionnelle
- Questions d'ordre général
- Présentations en classe

Les documents présentés ce soir  
sont publiés sur notre site internet.

Jean-François Détraz

Carine Despois

Pauline Sanchez

Enseignant.e.s

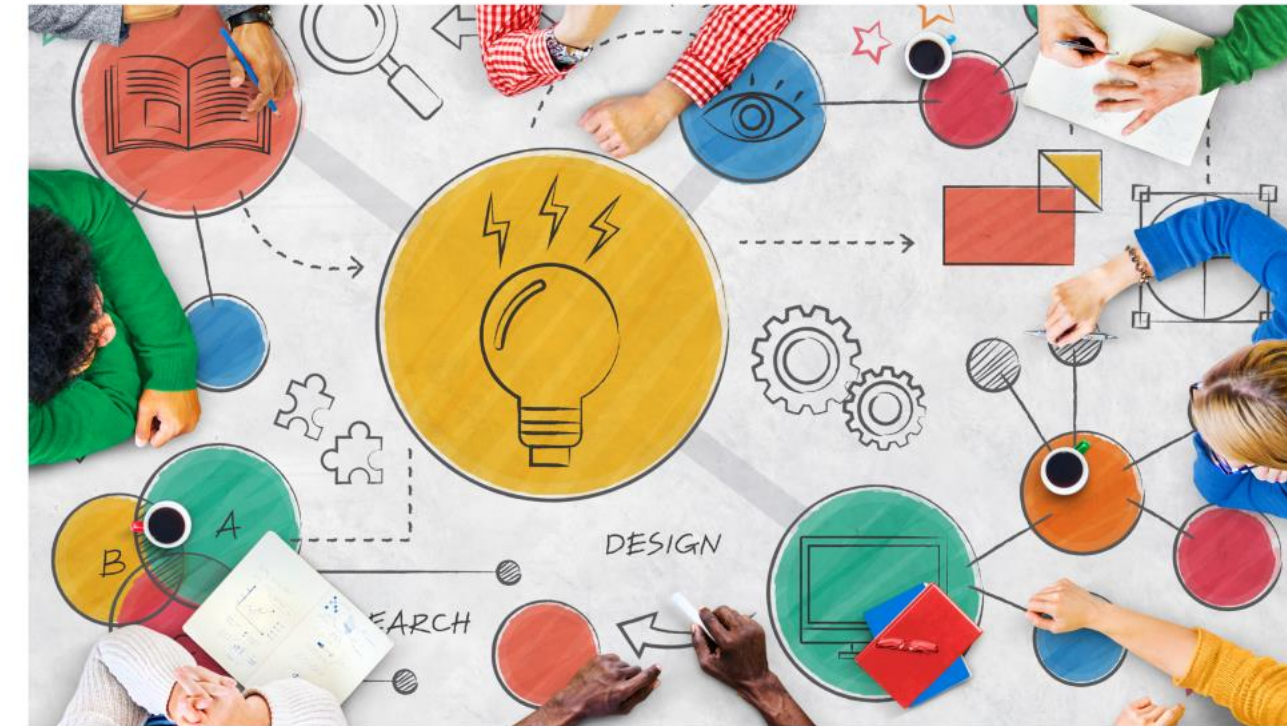


## Les nouvelles de la rentrée

- Remplacement d'enseignantes titulaires
  - Vida Kechavarz (6 mois) → Maths, sciences
  - Robin Emery (2 ½ mois) → Allemand, français
- 12 classes secondaires
- Congé joker → Limites fixées



## Précisions sur la 11<sup>e</sup> année



## Orientation scolaire et professionnelle

Pauline Sanchez, psychologue conseillère en orientation

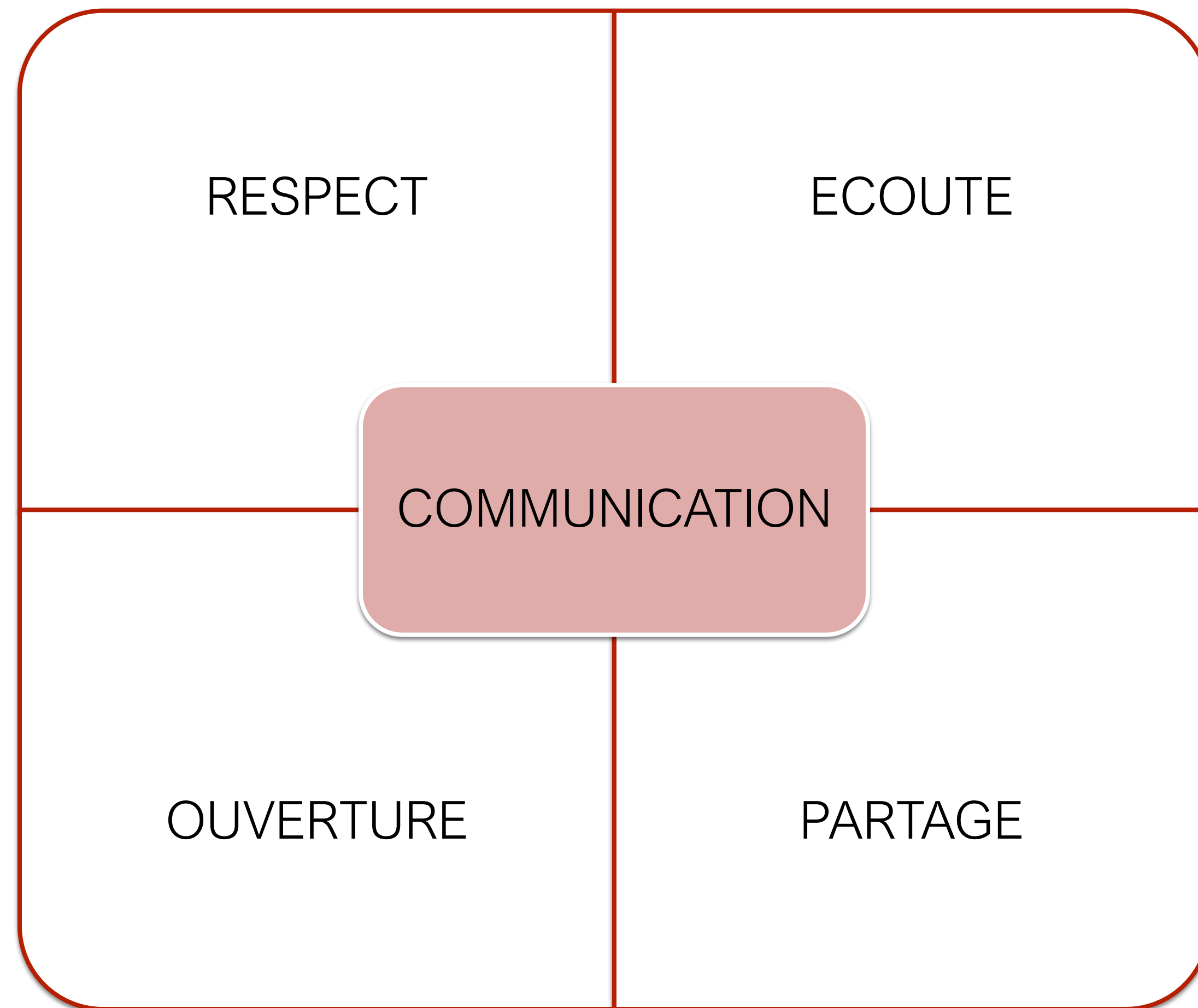


# Les nouvelles de la rentrée

- Remplacement d'enseignantes titulaires
  - Vida Kechavarz (6 mois) → Maths, sciences
  - Robin Emery (2 ½ mois) → Allemand, français
- 12 classes secondaires
- Congé joker → Limites fixées



# Fil rouge 2025-2026



# Outils de communication famille - école

Outils de communication entre les enseignant·e·s et les élèves

Entretien présentiel

Cahier de communication - Agenda

Espace classe Teams dès la 7P

E-mail Office 365 dès la 7P

Outils de communication entre les professionnel·le·s de l'école et les parents

Entretien présentiel ou téléphonique

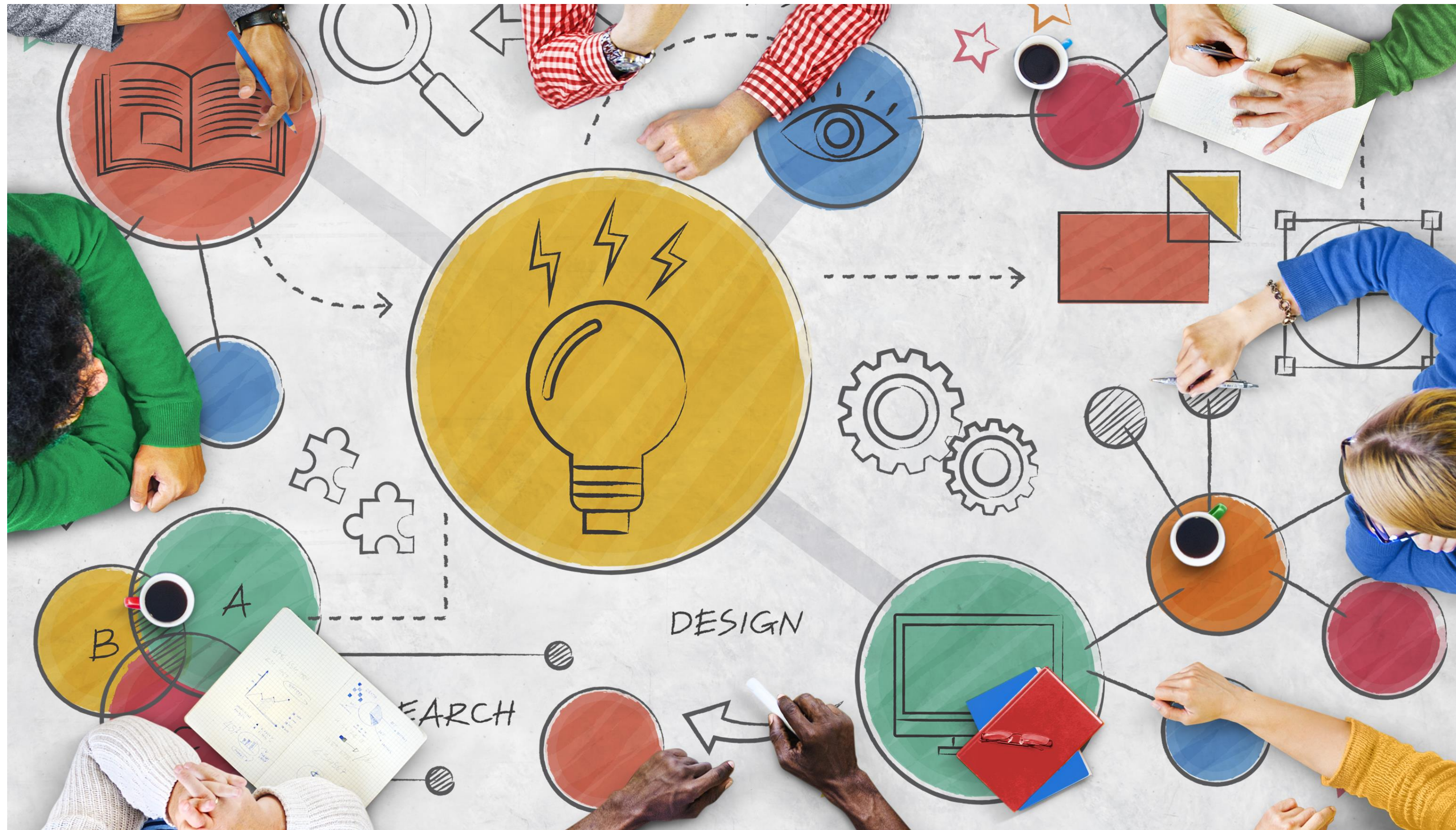
Cahier de communication - Agenda

E-mail professionnel

Courrier postal



# Précisions sur la 11<sup>e</sup> année







# Transmission des résultats

Point de situation

Point de situation, bulletin scolaire ET CERTIFICAT



# Nombre de notes

| Années et cycles concernés  | Nombre de périodes d'enseignement hebdomadaire | Nombre minimum de travaux significatifs au premier semestre | Nombre de travaux significatifs par année |
|---|--|---|---|
| 3 <sup>e</sup> et 4 <sup>e</sup> années (premier cycle primaire)                                    | 2 périodes                                     | 1 TS  | 2 à 5 TS                                  |
|   | 3 à 4 périodes                                 | 1 TS  | 3 à 7 TS                                  |
|   | 5 périodes et plus                             | 2 TS  | 5 à 9 TS                                  |
| 5 <sup>e</sup> à 8 <sup>e</sup> année (deuxième cycle primaire)                                     | 1 à 2 périodes                                 | 1 TS  | 3 à 6 TS                                  |
|   | 3 à 4 périodes                                 | 2 TS  | 5 à 9 TS                                  |
|   | 5 périodes et plus                             | 3 TS  | 7 à 11 TS                                 |
| 9 <sup>e</sup> à 11 <sup>e</sup> année, classes de raccordement et de rattrapage (degré secondaire) | 1 à 2 périodes                                 | 1 TS  | 3 à 6 TS                                  |
|   | 3 à 4 périodes                                 | 2 TS  | 5 à 9 TS                                  |
|   | 5 périodes et plus                             | 3 TS  | 7 à 11 TS                                 |

Nombre de travaux significatifs d'une discipline par semestre et par année scolaire





# Niveaux en VG

Changement possible à la fin du premier semestre





# Examens de certificat

Début jeudi 28 mai 2026

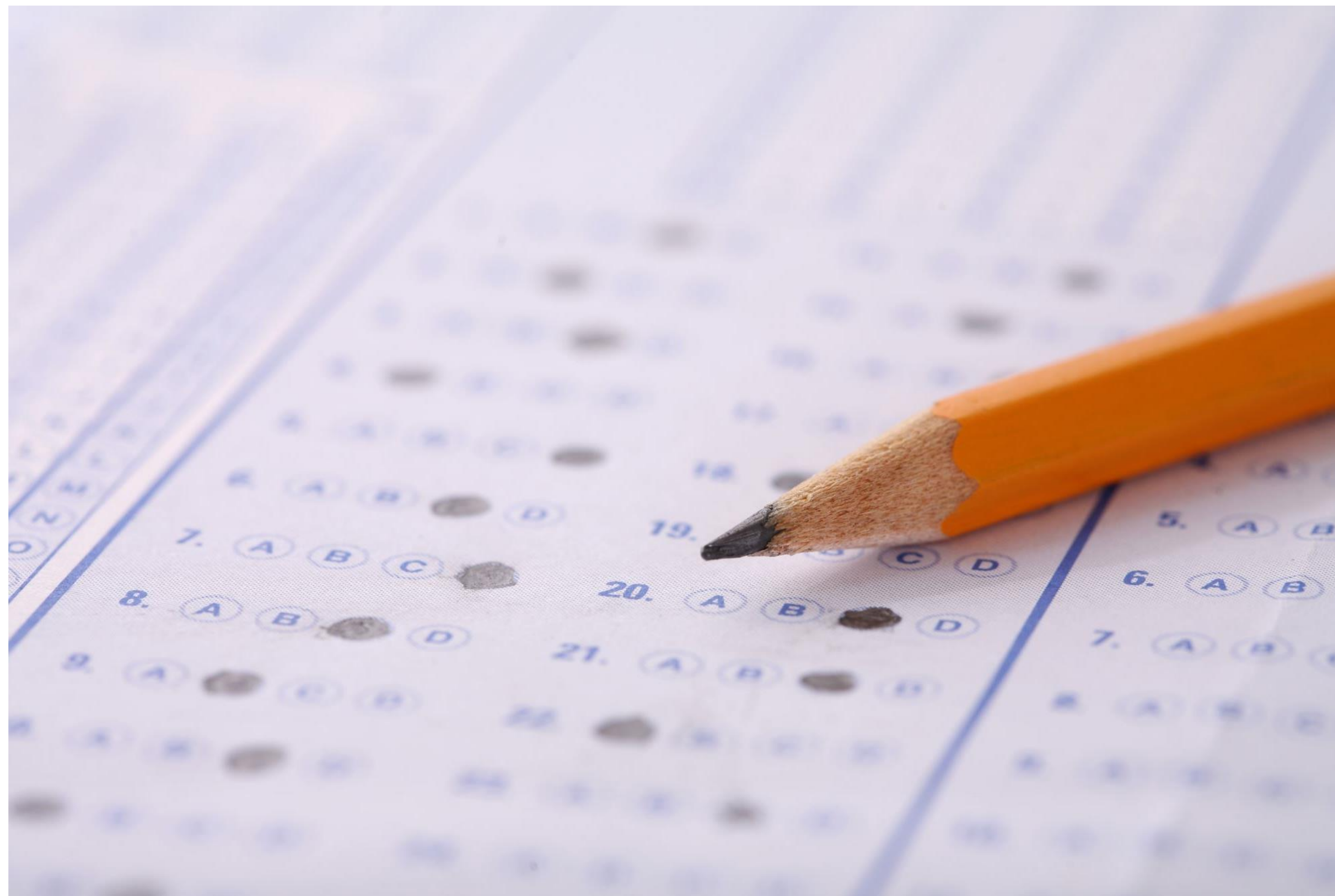


# Branches soumises à examen

- Français
- Mathématiques
- Allemand
- Anglais
- OS/OCOM







# Épreuves d'examen

Une épreuve écrite (ou réalisation en OCOM)

Une épreuve orale



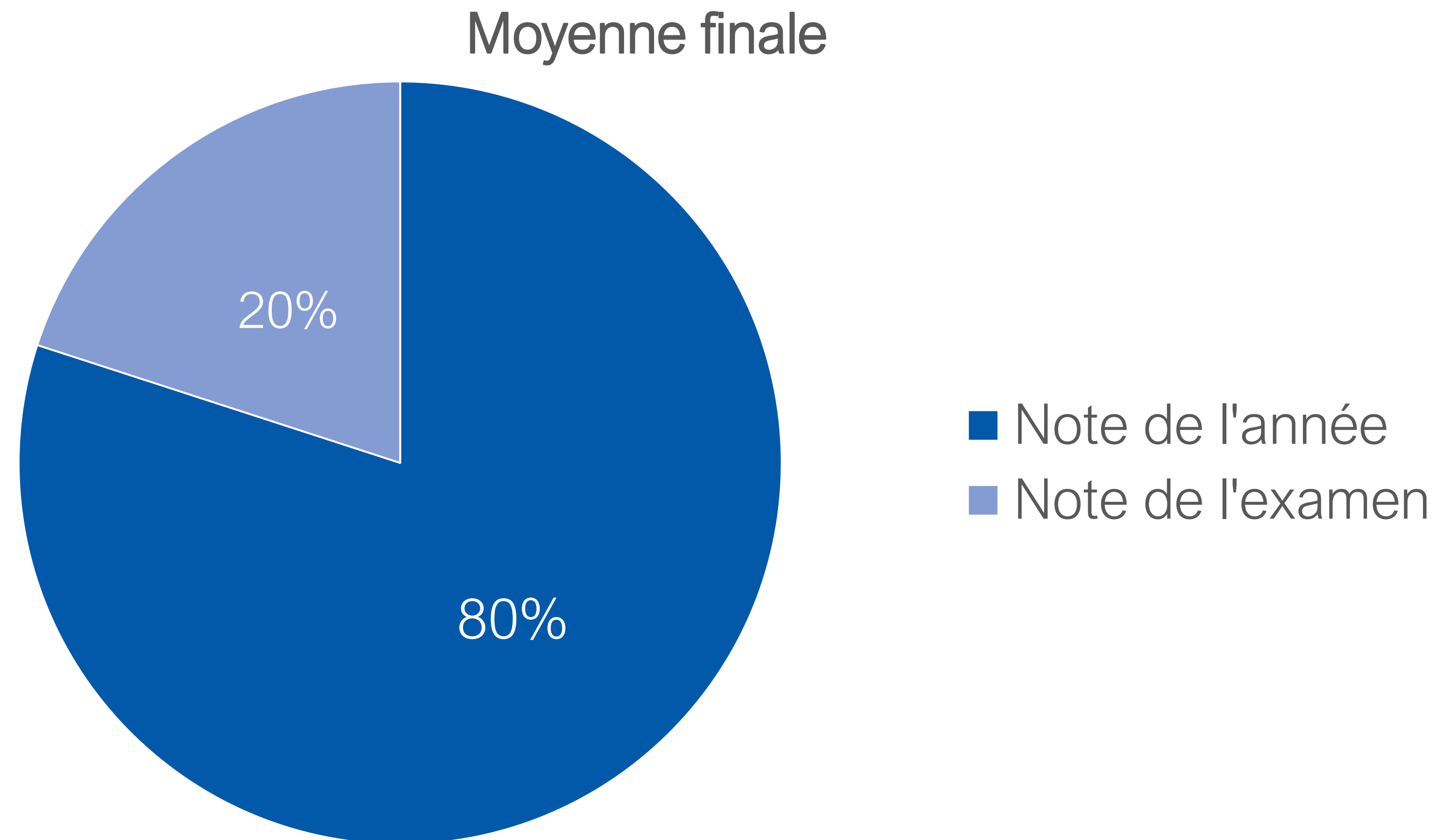


# Examens en voie générale (VG)

Pour chaque niveau, une épreuve spécifique



# Calcul de la moyenne finale





# Conditions de certification de la voie pré-gymnasiale (VP)

- Groupe principal : minimum 40 pts
- Groupe restreint : minimum 16 pts
- Cas limites : max 0,5 pt par groupe





# Conditions de certification VG

- Groupe principal : minimum 44 pts
- Groupe restreint : minimum 16 pts
- Cas limites : max 1 point par groupe





# Certificat VG pour élève de VP

- Possibilités : Ecole de commerce (EC), Ecole de culture générale (ECG), classe de rattachement (RAC)
- Possibilité de redoubler l'année en VP





$y = g(x)$   
 Secant Lines  
 Tangent Line  
 $x+h$   

$$f'(x) = \lim_{h \rightarrow 0} \frac{f(x+h) - f(x)}{h}$$

$$f(x) = \lim_{h \rightarrow 0} \frac{(x+h)^2 - x^2}{h}$$

$$= \lim_{h \rightarrow 0} \frac{x^2 + 2xh + h^2 - x^2}{h}$$

$$= \lim_{h \rightarrow 0} \frac{2xh + h^2}{h}$$

$$= \lim_{h \rightarrow 0} h(2x + h)$$

$$= 0$$

# Inscriptions au secondaire II

Gymnase  
RAC





Gymnase pour artistes et sportifs d'élite  
Documents sur demande ou via internet





# Approche du monde professionnel

Forum du 24 septembre  
Stage du 6 au 10 octobre



# Soutien et coaching

- Français, mathématiques, allemand, anglais
  - Hors temps scolaire
  - Sans inscription préalable
  - Selon circulaire reçue
- Coaching → Christine Pachl







# Orientation scolaire et professionnelle

Pauline Sanchez, psychologue conseillère en orientation